

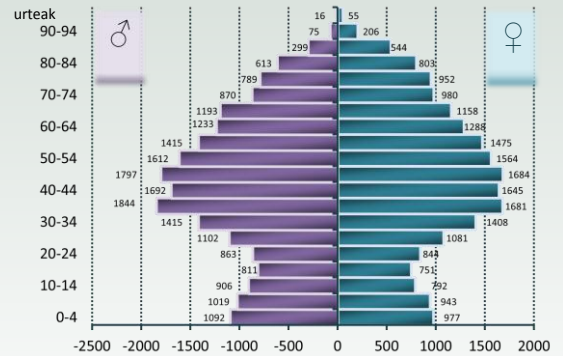
AIARALDEA

2016ko ekaina

7 udalerrri
Biztanleria: **41 487 biztanle**
Sexu-arrazoia: **0,99 (g/e)**
Errolda 2014

Amurrio	Artziniega
10 280 biz.	1842 biz.
Ayala/Aiara	Orozko
2876 biz.	2624 biz.
Urduña/Orduña	
4182 biz.	
Laudio/Llodio	Okondo
18 532 biz.	1151 biz.

AIARALDEA 2014 – Populazio Piramidea



64 urtetik gorakoen proportzioak zera adierazten du: eremuko biztanleria zaharra dela Laudion, gaztea Aiara eta Okondon, eta ertaina besteetan. Gabezi sozio-ekonomikoaren indizeak EAEn maila ertainean dabil, txarragoa Amurrion eta Laudion.

Tabako eta alkohol-kontsumo arriskutsua EAEkoaren parekoa da, bai gizon zein emakumeengan. Gizonezkoek EAEkoen baino barazki gehiago kontsumitzen dute. Gizentasunaren prebalentzia EAEkoaren parekoa da.

Bertakoen osasun-pertzepzioan ez dago alderik EAEkoarekin, Bizi-itxaropena EAEkoaren antekoa da, Ospitaleratze-maiztasuna txikiagoa da eta hilkortasun tasa gordina EAEn parekoa da.

Minbiziaren intzidentzia gorakorra da bai gizonengan zein emakumeengan 2000tik aurrera. Emakumeengan birrikako minbiziagatiko hilkortasuna EAEkoa baino txikiagoa da. EAEkiko diferentziarik ez dago; ez minbizi guztiagatiko intzidentzian zein hilkortasunean, ez kolon-ondesteko minbizian, ez maman, ez prostatan, ez 65 urtetik beherako minbiziagatiko hilkortasunean.

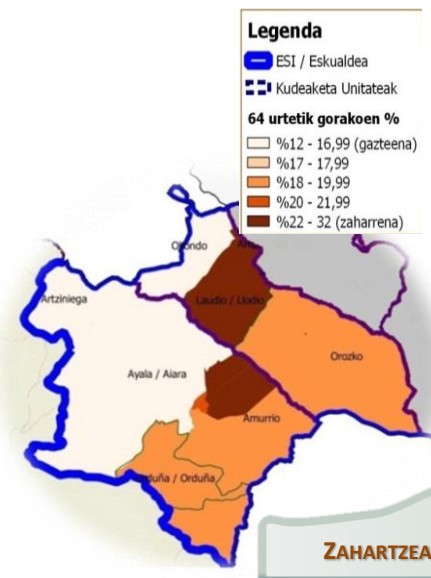
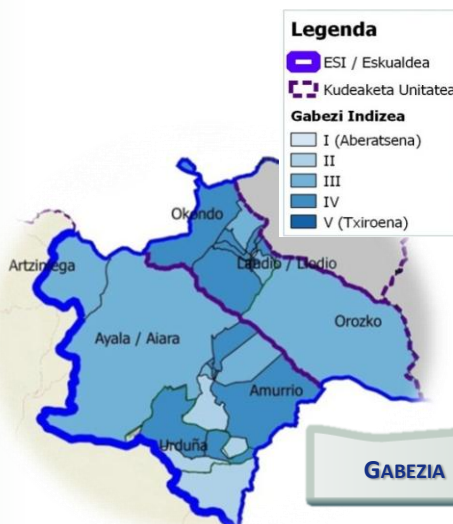
Hipertentsio arterialaren, hiperlipidemien eta diabetes mellitusaren prebalentziak EAEn ematen diren antzekoak dira. Ez dago alderik ere ez ospitaleratze maiztasunean, ez kardiopatia iskemikoagatiko hilkortasunean ez e gaixotasun zerebrobazkularren ere.

Alzheimer gaixotasunagatiko zein zirrosiagatiko hilkortasunak ez du alde esanguratsurik EAEkoarekiko eta bestelako demenziagatiko hilkortasuna txikiagoa da, Tuberkulosiaren intzidentzia EAEkoa baino txikiagoa da modu esanguratsuan.

Buru hiltzeagatiko hilkortasuna eta hauen saiakeren maiztasuna EAEkoen antzekoak dira. Haurdunaldien borondatezko etetzeak gutxiago ematen dira eskualde honetako emakumeengan.

Adinari doitutako hilkortasuna Aiaraldean EAEkoa baino txikiagoa da buru eta portaera arazoetarako. Emakumeengan hilkortasuna handiagoa da zirkulazio sistemako gaixotasunetarako eta gaixotasun endokrinoetarako.

Zaintza Epidemiologikaren Unitatea
Bizkaiko Lurralde Ordezkaritza
Rekalde zumardia, 39 A
48008 BILBAO
Tif. 94 403 1590
epidemiologia-bizkaia@euskadi.eus



GABEZIA

ZAHARTZEA

AIARALDEA

2. ORRIA

<i>Gaia</i>	<i>Erakuslea</i>	<i>EAE</i>	<i>Bizkaia</i>	<i>Barrualde</i>	<i>Basauri aldea</i>	<i>Arratia-Etxeb-Gal</i>	<i>AIARALDEA</i>	<i>Gernika aldea</i>	<i>Durango aldea</i>
DETERMINANTE SOZIO-DEMOGRAFIKOAK									
<i>Pobrezia</i>	Errenta; familien batez besteko errenta (€). Eustat ⁽¹⁾	41 104	42 607	42 798	38 849	42 116	37 894	47 618	44 224
<i>Langabezia</i>	Langabezia; tasa (% erregistratutako langabezia). Lanbide ⁽²⁾	15,33	16,32	16,81	17,60	38,55	11,94	9,76	9,06
<i>Hezkuntza</i>	Bigarren Hezkuntza maila bukatu gabeko populazioa; 10 urtetik gorakoak eta ikasten ez daudenak (%). Eustat ⁽¹⁾	40,46	40,44	43,87	46,38	41,64	40,65	43,06	44,22
BIZITZA-ESTILO DETERMINANTEAK									
<i>Tabako kontsumoa</i>	Erretzaileak; gizonak; prebalentzia (%) ⁽⁴⁾	24,1	25,6	24,4	24,4-26,6	24,4-26,6	24,4-26,6	23,6-24,4 24,4-26,6	24,4-26,6
	Erretzaileak; emakumeak; prebalentzia (%) ⁽⁴⁾	18,7	18,3	15,5	13,4-15,1 15,1-16,7	13,4-15,1 15,1-16,7	13,4-15,1	13,4-15,1 15,1-16,7	13,4-15,1 15,1-16,7
<i>Alkoholaren arriskua kontsumoa</i>	Epe luzerako arrisku altuko kontsumoa; gizonak; prebalentzia (%) ⁽⁴⁾	25,1	25,1	25,9	25,5-27,4 27,4-33,4	25,5-27,4	25,5-27,4 27,4-33,4	23,8-25,5 27,4-33,4	23,8-25,5 25,5-27,4
	Epe luzerako arrisku altuko kontsumoa; emakumeak; prebalentzia (%) ⁽⁴⁾	14,7	14,3	14,9	12,6-13,7 15,4-16,7	12,6-13,7 16,7-19,3	13,7-15,4	12,6-13,7 19,3-27,4	12,6-13,7 16,7-19,3
<i>Dieta onuragarria</i>	Fruta/barazki eguneroko kontsumoa; gizonak; prebalentzia (%) ⁽⁴⁾	64,5	62,8	67,4	65,2-69,5 69,5-73,1	57,6-61,4 69,5-73,1	73,1-83,0	57,6-61,4 61,4-65,2	57,6-61,4 73,1-83,0
	Fruta/barazki eguneroko kontsumoa; emakumeak; prebalentzia (%) ⁽⁴⁾	73	72,2	75	67,0-69,8 74,2-77,0	72,1-74,2 77,0-80,5	77,0-80,5	67,0-69,8 72,1-74,2	54,0-67,0 80,5-84,8
<i>Jarduera fisikoa</i>	Lantoki edo ikastetxerako joan-etorri aktiboa; gizonak; prebalentzia (%) ⁽⁴⁾	16,5	16,4	10,5	6,3-10,4 10,4-12,7	6,3-10,4 10,4-12,7	6,3-10,4	6,3-10,4 20,0-26,8	6,3-10,4 10,4-12,7
	Lantoki edo ikastetxerako joan-etorri aktiboa; emakumeak; prebalentzia (%) ⁽⁴⁾	22,9	20,9	21,0	15,9-18,3 21,3-23,3	11,1-15,9 18,3-21,3	21,3-23,3 23,3-28,0	11,1-15,9 31,6-46,9	18,3-21,3 28,0-31,6
<i>Obesitatea</i>	Obesitate; gizonak; prebalentzia (%) ⁽⁴⁾	14,1	14,5	16,4	14,5-16,3	16,3-19,3	14,5-16,3	14,5-16,3 16,3-19,3	13,7-14,5 16,3-19,3
	Obesitate; emakumeak; prebalentzia (%) ⁽⁴⁾	12,3	12,8	14,0	13,5-14,3 14,3-18,8	12,8-13,5 13,5-14,3	13,5-14,3 14,3-18,8	12,3-12,8 13,5-14,3	13,5-14,3 14,3-18,8
BIZI -IRAUPENA									
<i>Bizi iraupena</i>	Bizi-iraupena jaiotzan. Gizonak (urteak) ⁽³⁾	79,54	79,21	79,44	79,18	79,12	79,80	79,49	79,61
	Bizi-iraupena jaiotzan. Emakumeak (urteak) ⁽³⁾	86,43	86,28	86,11	86,84	86,56	85,83	85,65	85,96
	Bizi-iraupena 65 urtetan. Gizonak (urteak) ⁽³⁾	18,86	18,67	18,74	19,45	18,36	19,38	18,26	18,49
	Bizi-iraupena 65 urtetan. Emakumeak (urteak) ⁽³⁾	23,9	23,81	23,53	24,53	23,72	23,62	22,91	23,29
MORBI-MORTALITATE OROKORRA									
<i>Osasun pertzepzioa</i>	Norberaren osasuna txartzat dutenak; gizonak; prebalentzia (%) ⁽⁴⁾	16,7	16,0	16,2	14,2-14,9 14,9-15,5	14,2-14,9	15,5-16,2 16,2-17,1	13,6-14,2 17,1-24,3	13,6-14,2 16,2-17,1
	Norberaren osasuna txartzat dutenak; emakumeak; prebalentzia (%) ⁽⁴⁾	19,6	22,1	22,2	22,0-23,5 26,0-29,4	23,5-26,0 26,0-29,4	20,1-22,0	18,6-20,1 26,0-29,4	20,1-22,0 22,0-23,5
<i>Ospitalizazioa</i>	Ospitalen frekuentazioa, kausa oro. /1000 ⁽⁵⁾	145,13	138,67	131,36	134,42	137,43	127,87	129,74	129,12
<i>Hilkortasuna</i>	Hilkortasuna, kausa oro; hilkortasun tasa /100 000 ⁽³⁾	909,55	923,2	933,89	885,97	936,12	917,57	975,58	947,37
MORBI-MORTALITATEA, KAUSA ESPEZIFIKOAK									
<i>Minbizia, hilkortasuna gazteengan</i>	Minbizia; gizonak, <65 urte; hilkortasun tasa /100 000 ⁽³⁾	114,55	119,43	115,11	145,67	112,96	117,32	99,98	104,39
	Minbizia; emakumeak, <65 urte; hilkortasun tasa /100 000 ⁽³⁾	67,64	68,41	63,91	69,27	56,22	77,73	59,08	61,62
<i>Minbizia kokapen nagusienetan: birikak, bularra, prostata</i>	Kolon-ondesteko minbizia; gizonak; intzidentzi tasa /100 000 ⁽⁶⁾	125,69	131,18	114,52	127,22	120,85	98,05	112,48	111,05
	Kolon-ondesteko minbizia; gizonak; hilkortasun tasa /100 000 ⁽³⁾	49,11	51,73	45,58	43,24	46,68	48,61	41,33	48,76
	Kolon-ondesteko minbizia; emakumeak; intzidentzi tasa /100 000 ⁽⁶⁾	68,99	72,42	61,79	62,48	58,72	58,90	54,50	69,77
	Kolon-ondesteko minbizia; emakumeak; hilkortasun tasa /100 000 ⁽³⁾	27,33	28,34	24,53	26,17	22,54	21,27	18,11	30,30
	Birikako minbizia; gizonak; intzidentzi tasa /100 000 ⁽⁶⁾	103,53	110,06	97,93	119,78	108,00	97,14	81,49	88,3
	Birikako minbizia; gizonak; hilkortasun tasa /100 000 ⁽³⁾	84,61	90,48	86,24	108,32	102,66	71,82	68,77	80,57
	Birikako minbizia; emakumeak; intzidentzi tasa /100 000 ⁽⁶⁾	26,61	28,69	21,76	22,97	18,70	15,82	27,77	20,46
	Birikako minbizia; emakumeak; hilkortasun tasa /100 000 ⁽³⁾	21,08	21,46	18,39	21,78	16,02	10,76	23,00	17,44
	Bularreko minbizia; emakumeak; intzidentzi tasa /100 000 ⁽⁶⁾	124,72	124,11	123,67	125,04	122,91	134,32	120,39	121,15
	Bularreko minbizia; emakumeak; hilkortasun tasa /100 000 ⁽³⁾	29,58	30,79	27,82	27,98	24,05	35,91	25,22	28,47
Prostatiko minbizia; gizonak; intzidentzi tasa /100 000 ⁽⁶⁾	154,66	143,34	125,76	128,55	132,68	122,07	121,99	123,59	

Gaia	Erakuslea	EAE	Bizkaia	Barrualde	Basauri aldea	Arratia-Etxeb-Gal	AIARALDEA	Gernika aldea	Durango Aldea
	Hipertentsio arteriala; gizonak; prebalentzia (%) ⁽⁷⁾	17,38	18,06	18,81	19,68	18,26	18,00	20,99	17,49
	Hipertentsio arteriala; emakumeak; prebalentzia (%) ⁽⁷⁾	17,63	18,56	19,20	20,23	18,51	18,89	20,99	17,86
	Hiperlipidemiak; gizonak; prebalentzia (%) ⁽⁷⁾	14,04	15,26	15,12	17,55	15,32	14,37	14,93	13,52
Gaixotasun kardiobaskul.: hipertentsio	Hiperlipidemiak; emakumeak; prebalentzia (%) ⁽⁷⁾	13,09	15,32	14,73	17,61	14,29	13,86	14,93	13,08
arteriala,	Kardiopatia iskemikoa; gizonak; ospitaletako alden tasa /100 000 ⁽⁵⁾	384,57	373,44	371,51	458,58	407,11	407,73	286,48	330,62
hiperlipidemiak,	Kardiopatia iskemikoa; gizonak; hilkortasun tasa /100 000 ⁽³⁾	83,86	90,15	88,17	83,74	83,17	87,43	95,83	90,78
kardiopatia iskemikoa,	Kardiopatia iskemikoa; emakumeak; ospitaletako alden tasa /100 000 ⁽⁵⁾	129,45	128,77	117,68	138,86	132,62	129,92	107,89	93,97
garun hodietako gaixotasuna	Kardiopatia iskemikoa; emakumeak; hilkortasun tasa /100 000 ⁽³⁾⁽⁷⁾	49,34	51,79	56,53	42,46	52,14	58,91	63,38	63,52
	Garun hodietako gaix.; gizonak; ospitaletako alden tasa /100 000 ⁽⁵⁾	299,58	282,89	301,75	270,78	345,67	288,92	285,22	322,41
	Garun hodietako gaix.; gizonak; hilkortasun tasa /100 000 ⁽³⁾	57,99	58,81	62,27	52,75	55,26	57,63	75,21	66,64
	Garun hodietako gaix.; emakumeak; ospitaletako alden tasa /100 000 ⁽⁵⁾	253,65	230,54	249,94	246,46	293,45	244,83	236,05	243,62
	Garun hodietako gaix.; emakumeak; hilkortasun tasa /100 000 ⁽³⁾	72,65	75,95	81,08	75,01	85,67	80,00	83,89	81,54
Arnas bideetako gaixotasunak: BGBK, tuberkulosia	Biriketako gaixot. butxatzaile kronikoa; gizonak; prebalentzia (%) ⁽⁷⁾	2,04	2,08	1,95	2,06	1,73	2,23	1,84	2,00
	Biriketako gaixot. butxatzaile kronikoa; emakumeak; prebalentzia (%) ⁽⁷⁾	0,87	0,86	0,69	0,72	0,63	0,71	0,71	0,67
	Tuberkulosia; batez besteko urteko tasa /100 000 ⁽⁸⁾	16,39	15,76	13,38	11,45	16,12	6,75	14,24	15,68
Nerbio-sistemako gaixotasunak: Alzheimer, demenziak, baskularrak eta besteak	Alzheimer; gizonak; hilkortasun tasa /100 000 ⁽³⁾	17,69	18,13	17,37	22,34	10,00	18,95	16,57	17,04
	Alzheimer; emakumeak; hilkortasun tasa /100 000 ⁽³⁾	42,44	40,34	41,09	36,78	41,46	45,27	41,50	41,79
	Dementziak; gizonak; hilkortasun tasa /100 000 ⁽³⁾	33,72	35,02	30,76	33,29	32,04	16,12	30,85	35,29
	Dementziak; emakumeak; hilkortasun tasa /100 000 ⁽³⁾	64,58	65,54	60,55	56,45	54,22	39,72	64,90	73,10
Liseri aparatoko gaixotasunak: gibelego zirrosia	Gibelego zirrosia; gizonak; hilkortasun tasa /100 000 ⁽³⁾	18,34	19,14	14,70	12,51	17,46	14,33	17,17	13,72
	Gibelego zirrosia; emakumeak; hilkortasun tasa /100 000 ⁽³⁾	7,35	7,81	6,49	8,45	7,00	7,23	5,85	4,59
Gaixotasun endokrinoak: diabetes mellitus	Diabetes mellitus; gizonak; prebalentzia (%) ⁽⁷⁾	6,84	5,85	5,73	6,72	5,73	6,37	5,11	5,08
	Diabetes mellitus; emakumeak; prebalentzia (%) ⁽⁷⁾	4,73	4,83	4,69	5,68	4,69	5,47	3,92	4,01
Kanpo-kausak: femur-lepoko hausturak, trafiko istripuak, suizidioa	Femur-lepo hausturak, >65 urte; ospitaleko alden tasak /100 000 ⁽⁵⁾	538,94	545,2	551,67	457,57	476,34	479,01	670,86	615,66
	Trafiko istripuak; hilkortasun tasa /100 000 ⁽³⁾	4,25	4,16	5,50	5,46	7,04	7,20	4,50	4,40
	Suizidio saiakerak; ospitaleko alden tasak /100 000 ⁽⁵⁾	23,42	15,24	20,95	29,83	20,23	32,36	15,03	14,38
	Suizidioa; hilkortasun tasa /100 000 ⁽³⁾	7,61	7,25	7,16	8,44	5,39	8,78	5,32	7,85
TALDE AHULAK									
Emakumeak	Borondatezko haurdunaldi etenak; tasa /1000 haurdunaldi ⁽¹⁰⁾	9,72	9,90	6,18	7,70	6,12	4,50	6,26	6,01
Babesa	Babes sozial afektibo eskasa; gizonak; prebalentzia (%) ⁽⁴⁾	25,2	26,0	24,0	20,2-23,0 31,8-36,0	16,0-20,2 23,0-26,2	16,0-20,2 20,2-23,0	10,1-16,0 36,0-51,0	23,0-26,2 36,0-51,0
	Babes sozial afektibo eskasa; emakumeak; prebalentzia (%) ⁽⁴⁾	24,0	23,3	22,0	21,0-23,4 23,4-25,5	18,2-21,0	18,2-21,0 21,0-23,4	18,2-21,0 27,3-29,5	27,3-29,5 29,5-44,5

(1) Eustat - Euskal Estatistika Erakundea - Instituto Vasco de Estadística.(2013)

(2) Lanbide. Enplegu eta Gizarte Politiketako Saila. (2016ko ots.)

(3) Hilkortasun Erregistroa (2009-2013)

(4) Osasun Inkesta 2013 (EAE01): Osasun Saila. Eusko Jaurlaritzak. Plangintza, Antolamendu eta Ebaluazio Sanitarioko zuzendaria

(5) Ospitaletako Alta Erregistroa (OAE): Osasun Saila. Eusko Jaurlaritzak. Osasun Publikoko Zuzendaritza eta Plangintza, Antolamendu eta Ebaluazio Sanitarioko zuzendaria (2012-2014 hirurtekoa)

(6) Euskadiko Minbizi Erregistroa (RCME): Osasun Saila. Eusko Jaurlaritzak. Osasun Publikoko Zuzendaritza eta Plangintza, Antolamendu eta Ebaluazio Sanitarioko zuzendaria. (2008-2012 bosturtekoa)

(7) Osabideko Kronikoen Erregistroa. Prebalentzia tasa gordina (2011)

(8) Aitortu Beharreko Gaixotasunen Erregistroa (ABG) (2010-2014)

(9) Jaiotzen Erregistroa (2012)

(10) Haurdunaldiaren Borondatezko Etenduraren erregistroa (HBE) (2012)

Erakunde Sanitario Integratuetako, Bizkaiko eta osasun-eremuetako tasak, EAEko adinari estandarizatuak daude, konparazioak egin ahal izateko.

 EAEko balorea baino txarragoa (%95eko konfiantza tartearaz)
(4) Oinarrizko Osasun eremuren bat EAEko 10 txarren artean dago.

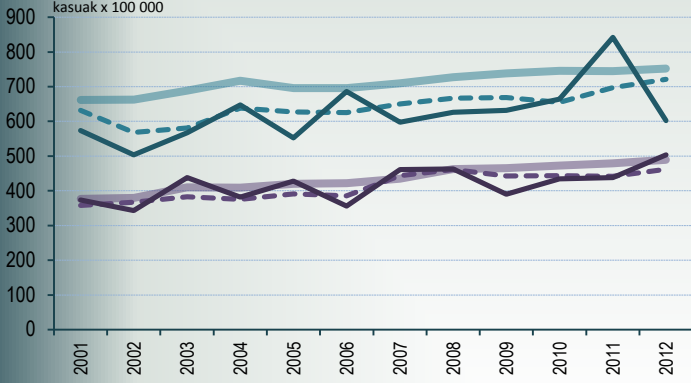
 EAEko balorea baino hobea (%95eko konfiantza tartearaz)
(4) Oinarrizko Osasun eremuren bat EAEko 10 onenen artean dago.

Erakusleen bilakaera

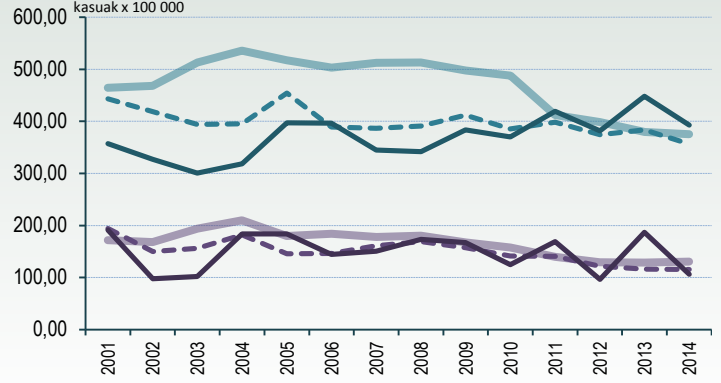
TASA ESTANDARIZATUAK EAEKO POPULAZIOARI DOITUAK



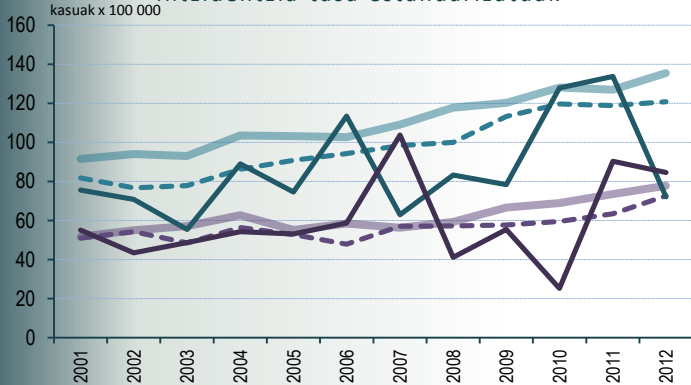
Minbizia. Kokapen guztiak
Intzidentzia tasa estandarizatuak



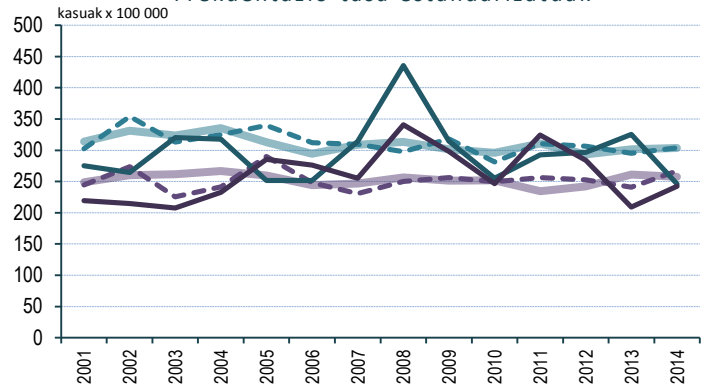
Kardiopatia iskemikoa
Frekuentazio tasa estandarizatuak



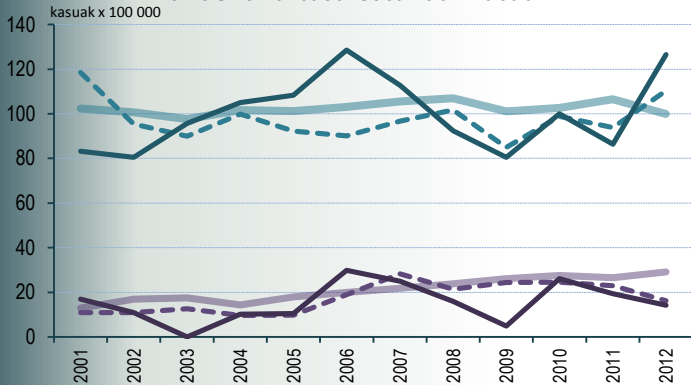
Kolon-ondesteko minbizia
Intzidentzia tasa estandarizatuak



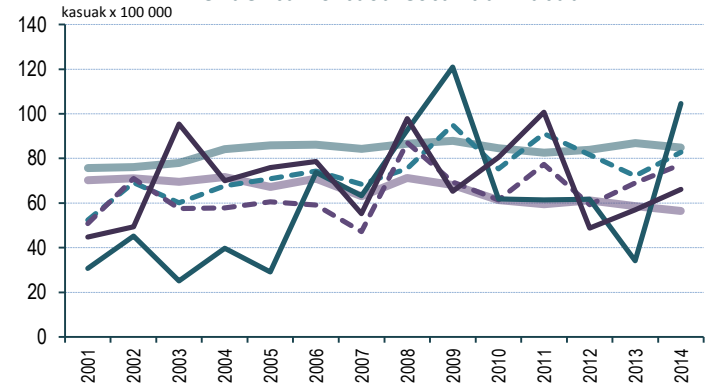
Garun-hodietako gaixotasuna
Frekuentazio tasa estandarizatuak



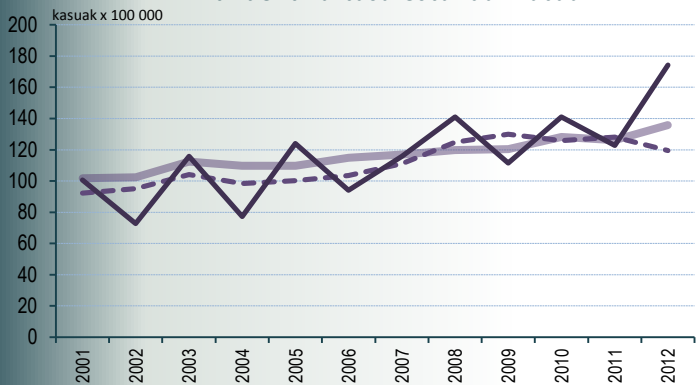
Birikako minbizia
Intzidentzia tasa estandarizatuak



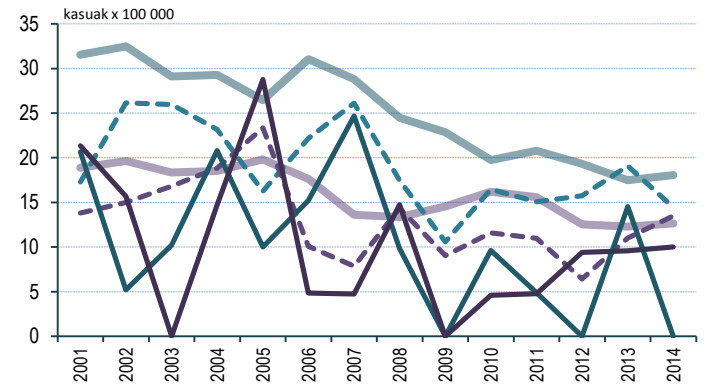
Diabetes mellitus
Frekuentazio tasa estandarizatuak



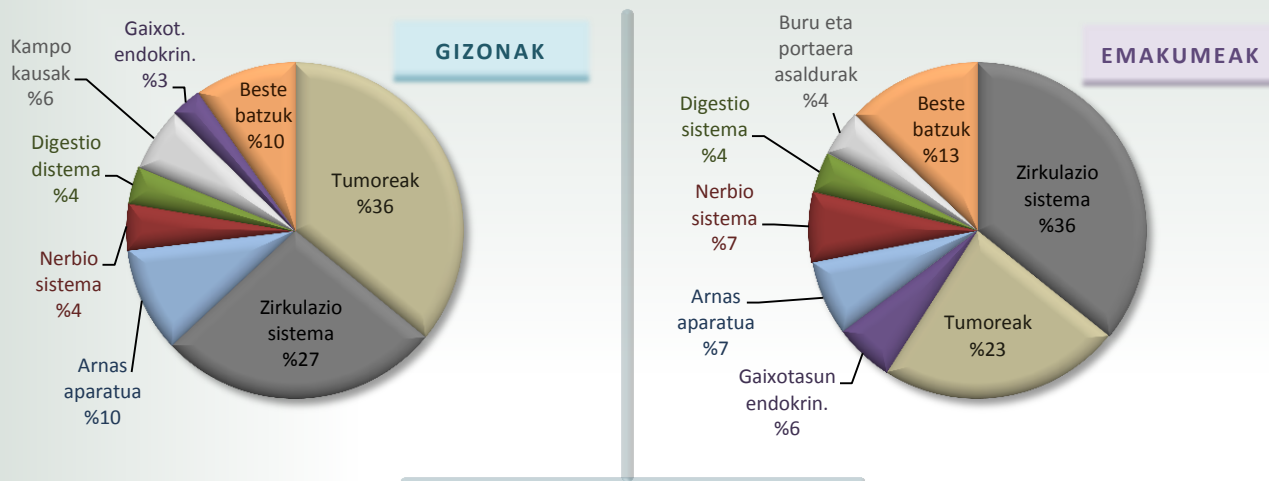
Emakumeen bularreko minbizia
Intzidentzia tasa estandarizatuak



Tuberkulosia
Intzidentzia tasa estandarizatuak



HILKORTASUN PROPORZIONALA HILDAKOAK (%) SEXUZ ETA KAUSA-TALDE NAGUSIEZ



KAUSAREN ARABERAKO HILDAKOAK ETA TASAK (19 talde nagusiak) AIARALDEA 2009-2013

	GIZONAK				EMAKUMEAK			
	Heriotzak	Tasa Gordi.	Tasa Estand.	Tasa EAE	Heriotzak	Tasa Gordi.	Tasa Estand.	Tasa EAE
Gaix. infektziosoak eta parasitarioak (I)	14	13,60	13,31	14,43	19	18,38	19,88	15,00
Tumoreak (II)	351	341,04	332,81	358,81	198	191,51	198,90	207,04
Odoleko eta org. hemat. gaix.; asa. imm. (III)	1	0,97	0,94	3,08	3	2,90	3,14	4,15
Gaix. endokri., nutrizio eta metabolikoak (IV)	29	28,18	27,57	24,17	49	47,39	51,47	32,94
Buru eta portaera asaldurak (V)	17	16,52	16,12	35,86	38	36,75	40,68	66,04
Nerb.sist., begi eta belarriko gaix. (VI,VII,VIII)	43	41,78	40,89	42,56	57	55,13	59,27	65,46
Zirkulazio-sistemako gaixotasunak (IX)	265	257,48	251,28	254,50	304	294,03	321,82	265,85
Arnas aparatuko gaixotasunak (X)	99	96,19	93,80	94,66	61	59,00	64,01	72,97
Digestio sistemako gaixotasunak (XI)	35	34,01	33,21	46,60	33	31,92	34,60	39,78
Larruzal eta azalpeko ehuneko gaixot. (XII)	1	0,97	0,94	1,59	0	-	-	2,77
Sist. osteo. eta ehun konjuntiboko gaix. (XIII)	5	4,86	4,70	5,99	14	13,54	14,64	12,09
Genital eta gernu sistemako gaixot.(XIV)	27	26,23	25,80	18,37	21	20,31	22,20	19,87
Haurdunaldia, erditzea eta ondoko aroa (XV)	-	-	-	-	0	-	-	0,02
Gaixotasun perinatalak (XVI)	3	2,91	2,67	1,40	0	-	-	1,35
Sortzetiko malf. defor., eta an. kromos. (XVII)	2	1,94	1,83	2,08	3	2,90	2,77	1,67
Gaizki definitutako kausak (XVIII)	25	24,29	23,95	17,58	33	31,92	35,21	28,70
Kanpo kausak (XIX)	60	58,30	57,49	43,45	17	16,44	16,87	20,97
GUZTIRA	977	949,28	927,30	965,12	850	822,13	885,48	856,67

* Aiaraldeko biztanleengan buru eta portaerako arazoengatik hilkortasuna txikiagoa da EAEn baino; 65 urtetik gorako adintalde guztietan. Emakumeengan, gehiegizko hilkortasuna 65 urtetik gorako gaixotasun endokrinotan eta 75 urtetik gorako zirkulazio sistemako gaixotasunetan ematen da.

ADIERAZLEAK EREMU TXIKI, OINARRIZKO OSASUN-EREMU ETA UDALERRIEN ARABERA

1. ADIERAZLE SOZIOEKONOMIKOAK UDALERRIEN ARABERA 2001

http://www.osakidetza.euskadi.eus/r85-pkosag06/eu/contenidos/informacion/indica_socioeco_muni_2001/eu_priva/index.html

2. OSASUN PROFILA EAEOI-2013, BARRUALDE-GALDAKAO ESI

http://www.osakidetza.euskadi.eus/contenidos/informacion/encuesta_salud_publicaciones/eu_escav13/adjuntos/Barrualde_Galdakao.pdf

3. 2013KO OSASUNAREN EUSKAL INKESTAREN ATLASA OINARRIZKO OSASUN-EREMUEN ARABERA

http://www.osakidetza.euskadi.eus/contenidos/informacion/encuesta_salud_publicaciones/es_escav13/adjuntos/AtlasEremuTxiki.pdf

4. EUSKAL AUTONOMIA ERKIDEGOKO MINBIZIAREN HERRIZ HERRIKO ATLASA

http://www.osakidetza.euskadi.eus/contenidos/informacion/epidemiologica_publicaciones/es_epidemi/adjuntos/Atlas%20del%20Cancer.pdf

5. EREMU TXIKIETAKO HILKORTASUNAREN BILAKAERA (1996-2001 ETA 2002-2007)

http://www.osakidetza.euskadi.eus/r85-pkosag01/eu/contenidos/informacion/evo_morta_sec/eu_evomorta/index.html

6. HILKORTASUNA, OINARRIZKO OSASUN-EREMUEN ARABERA 1996-2003

http://www.osakidetza.euskadi.eus/r85-pkosag03/eu/contenidos/informacion/morta9603_zbs/eu_mortazbs/index.html

7. BIZI-ITXAROPENAREN DESBERDINTASUNAK, OINARRIZKO OSASUN-EREMUEN ARABERA 2006-2010

http://www.osakidetza.euskadi.eus/contenidos/informacion/osagin/eu_profesio/adjuntos/ot2015_1eus.pdf

8. EREMU TXIKIETAKO BIZI-ITXAROPENA JAIOTZEAN. 2001-2005 ALDIAN

http://www.osakidetza.euskadi.eus/r85-pkosag07/eu/contenidos/informacion/espevida_zbs_0105/eu_espev/index.html